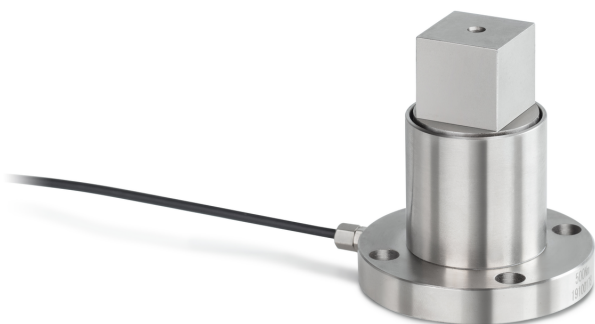


KERN DC 20-Y1

KERN

Sensor de torque estático de liga de aço



Montagem - aplicação de força	12,5 mm quadrado exterior
Montagem - dissipação de força	4 × furo passante Ø 6,5 mm

Condições ambientais

Temperatura de uso [Min]	-20 °C
Temperatura de uso [Max]	65 °C

Embalagem e expedição

Leitura força [d] (N)	1 d
Dimensões da embalagem (L×P×A)	120×90×85 mm
Peso líquido	0,38 kg
Método de envio	Serviço de encomendas
Peso líquido aprox.	0,40 kg
Peso bruto aprox.	0,45 kg
Peso de envio	0,421 kg

Pictogramas

STANDARD



Categoria

Marca	Sauter
Categoria de produto	Célula de medição
Grupo de produto	Sensor de torque
Família de produto	DC Y1

Sistema de medição

Ligação da célula de pesagem	4-condutores
Célula de pesagem - valor característico - nominal	1,3 mV/V
Célula de pesagem - valor característico - variância	0,2 mV/V
Célula de pesagem - Erro combinado	0,5%
Aplicações de medição	torque estático
Célula de pesagem - resistência de entrada - nominal	380 Ω
Célula de pesagem - resistência de saída - nominal	350 Ω
Célula de pesagem - resistência de isolamento - [Min]	5000 MΩ
Célula de pesagem - tensão de alimentação recomendada [Min]	9 V
Célula de pesagem - tensão de alimentação recomendada [Max]	12 V
Célula de pesagem - resistência de entrada - variância	10 Ω
Célula de pesagem - resistência de saída - variância	3 Ω
Gama de medição torque [Max]	20 Nm

Homologação

Sinal CE	✓
----------	---

Desenho

Material	aço
Comprimento do cabo	2 m